

Basler Berufsunfähigkeitsversicherung

Was hat sie?

Top-Einkommensabsicherung
zum Top-Preis!



Berufsunfähigkeitsversicherung bietet die umfangreichste Arbeitskraftabsicherung

75 % aller Erwerbstätigen sind nicht gegen Berufsunfähigkeit versichert!

Zwei von drei Menschen wissen um die gesetzlichen Regeln und kennen selbst jemanden in ihrem Umfeld, der erwerbs- oder berufsunfähig ist. Trotzdem haben sich 25 % der potenziellen Kunden noch nicht mit dem Thema Berufsunfähigkeit beschäftigt, bei den 18- bis 24-Jährigen sogar 40 %.* Ein großes Potenzial für alle!

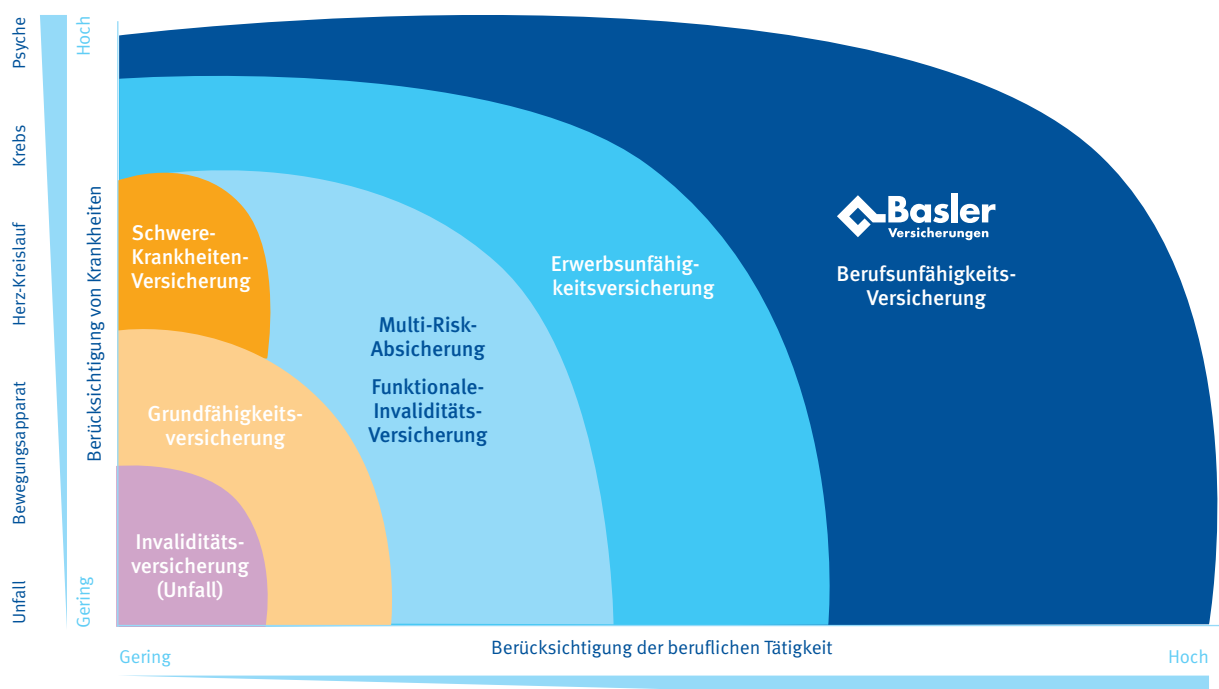
Medien, Politik und Verbraucherschützer empfehlen hier eine Berufsunfähigkeitsversicherung (BU). Denn nur die BU sichert neben dem Gesundheitszustand auch den Beruf ab. Andere Versicherungsprodukte werden qualitativ unterhalb der BU eingeordnet.

Die unten dargestellte Grafik zeigt die unterschiedlichen Absicherungsprodukte für die Einkommenssicherung unter Berücksichtigung des Krankheitsumfangs und des Bezugs zur beruflichen Tätigkeit.

- Invaliditätsversicherung: Leistet bei Invalidität, zum Beispiel bei einem Grad der Behinderung von über 50 %. Oft ist die Leistung auf Unfälle begrenzt.
- Grundfähigkeitsversicherung: Sichert körperliche und geistige Fähigkeiten wie bspw. das Gehen, Sehen und Sprechen ab, unabhängig davon, ob die Kunden noch arbeiten können oder nicht.
- Schwere-Krankheiten-Versicherung (auch „Dread-Disease-Versicherung“ genannt): Leistet einen festen Geldbetrag bei Eintritt definierter schwerer Krankheiten.
- Multi-Risk oder auch Funktionale-Invaliditäts-Versicherungen: Kombiniert die verschiedenen Deckungen und leistet bei Verlust von Grundfähigkeiten, schweren Krankheiten oder Unfällen.
- Erwerbsunfähigkeitsversicherung: Leistet, wenn dauerhaft keine Erwerbstätigkeit von mehr als 3 Stunden täglich ausgeübt werden kann.

*Quelle: YouGov-Studie im Januar 2015

Einordnung von Absicherungsprodukten bezüglich des Versicherungsumfangs



Quelle: 2014 Franke und Bornberg GmbH, in Anlehnung.

Top-Preise – überzeugen Sie sich selbst!

Arbeitnehmer	Beitrag (Normaltarif)	Startbeitrag (Einsteigertarif)	Beitrag ab 6. Jahr (Einsteigertarif)
Kaufmännischer Angestellter Alter 25 Jahre, 1.000 EUR Garantierente	35,71 EUR	23,11 EUR	38,50 EUR
Anlagenmechaniker Alter 25 Jahre, 1.000 EUR Garantierente	51,39 EUR	33,25 EUR	55,42 EUR
Betriebswirt Alter 30 Jahre, 1.000 EUR Garantierente	30,46 EUR	19,90 EUR	33,16 EUR
Maschinenbauingenieur Alter 34 Jahre, 1.000 EUR Garantierente	32,92 EUR	21,71 EUR	36,19 EUR

Selbständige	Beitrag (Normaltarif)	
Gesellschafter-Geschäftsführer Alter 35 Jahre, 2.500 EUR Garantierente	92,74 EUR	Voraussetzung: Akademischer Abschluss, mindestens 75% Bürotätigkeit

Auszubildende	Beitrag (Normaltarif)	Startbeitrag (Einsteigertarif)	Beitrag ab 6. Jahr (Einsteigertarif)
Bürokaufmann Alter 19 Jahre, 1.000 EUR Garantierente	27,64 EUR	17,71 EUR	29,53 EUR
Elektroniker Alter 16 Jahre, 1.000 EUR Garantierente	42,10 EUR	26,86 EUR	44,77 EUR



Studenten	Beitrag (Normaltarif)	Startbeitrag (Einsteigertarif)	Beitrag ab 6. Jahr (Einsteigertarif)
BWL-Student Alter 20 Jahre, 1.000 EUR Garantierente	25,06 EUR	16,09 EUR	26,80 EUR
Informatik-Student Alter 25 Jahre, 1.000 EUR Garantierente	27,86 EUR	18,03 EUR	30,05 EUR

Schüler	Beitrag (Normaltarif)	Startbeitrag (Einsteigertarif)	Beitrag ab 6. Jahr (Einsteigertarif)
Schüler (Gymnasium) Schüler ab Klasse 11, 500 EUR Garantierente	18,31 EUR	11,68 EUR	19,47 EUR

Highlights und Produktmerkmale

Basler Berufsunfähigkeitsversicherung



Kundenfreundliche Bedingungskriterien

Vereinfachte Gesundheitserklärung für unter 30-Jährige (bis 2.000 EUR BU-Rente)	✓
Nachversicherungsgarantie ohne Anlass	✓
Genereller Verzicht auf befristete Anerkennnisse der Berufsunfähigkeit	✓
Berücksichtigung des zuletzt ausgeübten Berufes ohne Befristung	✓
Verzicht auf Prüfung bei Umorganisation von Selbständigen: 90 % Büro und akad. Ausbildung	✓
Grob fahrlässige Verstöße im Straßenverkehr sind versichert	✓
Bei Elternzeit bis zu 36 Monate Beitragspause	✓
Ausdrücklicher Verzicht auf die Meldefrist, auch nicht durch Verjährung nach BGB begrenzt	✓
Weltweiter Versicherungsschutz	✓
Verzicht auf abstrakte Verweisung	✓
Zinslose Beitragsstundung bei Leistungsprüfung	✓
Wiedereingliederungshilfe: 6 Monatsrenten bis zu insgesamt 10.000 EUR	✓
Transparente Bedingungen, Rating ITA	✓
 Basler Inflationsschutz: Garantierte Rentendynamik	✓
 Basler PflegeSchutz: Lebenslange BU-Rente bei Pflegebedürftigkeit, mit Pflegeoption	✓

Einsteiger

Schüler ab 10 Jahren durchgängig versicherbar	✓
Azubis / Studenten sind bis 1.500 EUR absicherbar, Einstufung mit Zielberuf	✓
Einsteigertarif für alle bis 34 Jahre, Startbeitrag in den ersten 5 Jahren um 40 % reduziert	✓
Verzicht auf abstrakte Verweisung im Einsteigertarif	✓

Leistungsauslöser / Leistungsmerkmale

BU-Leistungen bei Pflegebedürftigkeit, bereits ab 1 ADL	✓
Infektionsklausel für alle Berufe	✓
Leistungen bei altersbedingtem Kräfteverfall	✓
BU-Rente auf Grundlage der vollen Erwerbsminderungsrente	✓
 Basler ArbeitsunfähigkeitsSchutz: „Gelbe-Schein-Regelung“	✓
 Basler KrankheitenSchutz: Soforthilfe bei 11 schweren Krankheiten	✓

Die neue Basler Berufsunfähigkeitsversicherung: Premium BU-Schutz mit Flexibilität

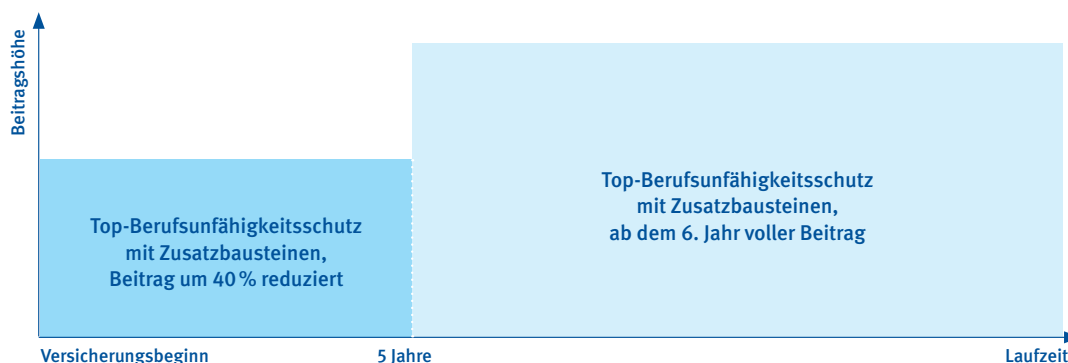
Top-BU-Schutz mit frei kombinierbaren Zusatzbausteinen

Die Basler Berufsunfähigkeitsversicherung bietet eine Premium-BU mit vier Zusatzbausteinen. Die Zusatzbausteine sind unabhängig voneinander kombinierbar, dadurch kann ein weiterer Versicherungsschutz flexibel vereinbart werden.



Basler Berufsunfähigkeitsversicherung Einsteiger

Reduzierter Anfangsbeitrag bei Top-Versicherungsschutz



Berufsunfähigkeits-Zusatzbausteine – sinnvolle Erweiterung der Absicherung

Basler AU-Schutz: „Gelbe-Schein-Regelung“

- Die Krankschreibung muss durchgehend mindestens 6 Monate andauert haben.
- Die AU-Rente wird rückwirkend gezahlt. Es ist ein mehrmaliger Leistungsbezug möglich, insgesamt maximal 18 Monate.
- Bescheinigung durch einen in Deutschland zugelassenen Arzt (muss kein Facharzt sein) genügt.
- Leistungsunterbrechungen werden angerechnet (Wiedereingliederungsversuche).
- Die Rente wegen Arbeitsunfähigkeit entspricht der versicherten BU-Rente.
- Kein Extra-Antrag auf BU-Rente notwendig.

Basler PflegeSchutz: Lebenslang und als Option

Pflegeoption:

- Option, zum Ende der Versicherungsdauer ohne erneute Gesundheitsprüfung eine PflegeRente abzuschließen.
- Die garantierte PflegeRente entspricht der garantierten BerufsunfähigkeitsRente und beträgt maximal 2.000 EUR monatlich.

Lebenslange Leistungen im Pflegefall:

- Wird eine BU-Rente gezahlt und/oder tritt Pflegebedürftigkeit ab Pflegestufe 1 ein, wird die BU-Rente lebenslang weitergezahlt.

Basler InflationsSchutz: garantierte Leistungsdynamik

Garantierte Erhöhung der BU-Rente im Leistungsfall um jährlich 1%

Zusätzliche Erhöhungsmöglichkeiten über den Basler InflationsSchutz hinaus:

- Durch zusätzliche Überschussrente von zurzeit 1,60%.
- Nachversicherungsgarantien ohne Anlass und zu zahlreichen weiteren Anlässen.
- durch die Vereinbarung einer Beitragsdynamik.

Basler KrankheitenSchutz als Soforthilfe

Bei 11 schweren Krankheiten wird eine Einmalzahlung von 5.000 EUR geleistet:

- Operation der Hauptschlagader (Aorta)
- Hochgradige irreversible Sehbehinderung
- Bypass-Operation
- Terminale Niereninsuffizienz
- Herzklappenoperation
- Krebs im fortgeschrittenen Stadium
- Irreversible Lähmung von Gliedmaßen
- Multiple Sklerose mit dauerhaften neurologischen Ausfällen
- Myokardinfarkt (Herzinfarkt)
- Organtransplantation
- Schlaganfall mit bleibenden neurologischen Ausfällen

Sie haben individuelle Zielgruppen – wir haben die individuelle Absicherung für jede Zielgruppe die passende Lösung

Schüler

Zu Beginn Schulunfähigkeitsabsicherung, später Berufsunfähigkeitsversicherung

- Schüler ab Alter 10 Jahre in Berufsklasse 5 bis 700 EUR BU-Rente
- Schüler ab Klasse 11 in Berufsklasse 3 bis 1.100 EUR BU-Rente
- Einsteigertarif als Stufenmodell mit um 40 % reduziertem Startbeitrag, auch als Normaltarif ohne Stufe möglich
- Umfangreiche Erweiterungsoptionen, z. B.: AU-Schutz, PflegeSchutz, KrankheitenSchutz und Nachversicherungsgarantien



Studenten und Auszubildende

Top-Versicherungsschutz, der genau passt und flexibel anpassbar ist

- Ab Alter 15 Jahre, BU-Renten-Höhe bis zu 1.500 EUR monatlich
- Einsteigertarif als Stufenmodell mit um 40 % reduziertem Startbeitrag, auch als Normaltarif ohne Stufe möglich
- Studenten und Auszubildende werden mit dem Zielberuf eingestuft
- Umfangreiche Erweiterungsoptionen, z. B.: AU-Schutz, PflegeSchutz, KrankheitenSchutz und Nachversicherungsgarantien



Arbeitnehmer

Top-Bedingungen mit besonderen Gestaltungsmöglichkeiten

- Bis zu 5.000 EUR BU-Rente möglich
- Sehr günstige Beiträge, bis Alter 34 Jahre auch mit dem Einsteigertarif als Stufenmodell versicherbar
- Vereinfachte Gesundheitserklärung für unter 30-Jährige (bis 2.000 EUR BU-Rente)
- Umfangreiche Erweiterungsoptionen, z. B.: AU-Schutz, PflegeSchutz, KrankheitenSchutz, InflationsSchutz und Nachversicherungsgarantien



Selbständige

Besonderer Schutz für den besonderen Bedarf

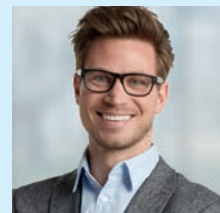
- Verzicht auf Prüfung bei Umorganisation von Selbständigen: 90 % Büro und akad. Ausbildung
- Vereinfachte Gesundheitserklärung für unter 30-Jährige (bis 2.000 EUR BU-Rente)
- Bis Alter 34 Jahre auch mit dem Einsteigertarif als Stufenmodell versicherbar
- Umfangreiche Erweiterungsoptionen, z. B.: AU-Schutz, PflegeSchutz, KrankheitenSchutz, InflationsSchutz und Nachversicherungsgarantien



Akademiker

Top-Beruf mit einer Top-Absicherung

- Akademiker erhalten besondere Konditionen – günstige Beiträge
- Verzicht auf Prüfung bei Umorganisation von Selbständigen: 90 % Büro und akad. Ausbildung
- Vereinfachte Gesundheitserklärung für unter 30-Jährige (bis 2.000 EUR BU-Rente)
- Bis Alter 34 Jahre auch mit dem Einsteigertarif als Stufenmodell versicherbar
- Umfangreiche Erweiterungsoptionen, z. B.: AU-Schutz, PflegeSchutz, KrankheitenSchutz, InflationsSchutz und Nachversicherungsgarantien



Unser Service für Ihre Kunden!

Unser ServicePLUS



Qualifiziertes BU-Team für die Risiko- und Leistungsprüfung



- Medizinisch, berufskundlich und juristisch qualifizierte und zertifizierte Mitarbeiter, feste persönliche Ansprechpartner (Leistungsfallmanager)
- Bei Vorliegen aller Unterlagen – Leistungsvotum innerhalb von 5 Arbeitstagen (in Bedingungen festgeschrieben)
- Zügige und individuelle Einzelfallbearbeitung
- Qualitätssicherung durch wissensbasierte Datenbanken

Teleclaiming/Telefon-Hilfe



- Antrag auf Leistungen wegen Berufsunfähigkeit wird gemeinsam im Telefoninterview ausgefüllt
- Leistungsfallmanager unterstützt beim Ausfüllen des Fragebogens
- Der Versicherte erhält den Fragebogen zur Prüfung, um Änderungen und Ergänzungen vorzunehmen
- Langwierige Schriftwechsel entfallen i. d. R., weitere Bearbeitungsschritte können sofort eingeleitet werden

Leistungs-Check mit unabhängigem Dienstleister



- Gemeinsam mit einer medizinischen Fachkraft wird der Antrag auf Leistungen vor Ort beim Kunden ausgefüllt
- Qualitätsgesicherter und vollständiger Leistungsantrag
- Schnellere Leistungsentscheidung
- Kostenloser Kundenservice

Vor-Ort-Service



- Direkte Leistungsfallprüfung beim Kunden durch Mitarbeiter der Basler Lebensversicherungs-AG
- Berücksichtigung der Umstände und der Situation vor Ort beim Kunden
- Dadurch schnelle und sachgerechte Fallentscheidung

Basler Lebensversicherungs-AG – Ihr BU-Partner: Wir bieten Sicherheit, Erfahrung und Know-how

Wussten Sie schon, dass ...

... die Basler Lebensversicherungs-AG seit 2012 Jahr für Jahr Bestnoten von Morgen & Morgen im BU-Kompetenz-Rating (Note „ausgezeichnet“) erhält?

... die Basler Lebensversicherungs-AG seit Jahrzehnten ein erfahrener Leistungsregulierer ist, mit mehr als 1.000 Leistungsfällen pro Jahr?

... die Basler Lebensversicherungs-AG bereits seit 1958 Berufsunfähigkeitsversicherungen anbietet?

... die Basler Lebensversicherungs-AG gesund und nachhaltig gewachsen ist und etwa 100.000 BU-Verträge verwaltet?

Starkes Produkt

- Top-Bedingungen auf höchstem Niveau
- Premium-Versicherungsschutz mit kombinierbaren Zusatzbausteinen
- Attraktives Preis-Leistungs-Verhältnis, besonders in häufig vorkommenden Berufen
- Transparente, kundenfreundliche Bedingungen

Starkes Unternehmen

- Die Basler Lebensversicherungs-AG als Tochter des Schweizer Baloise-Konzerns ist seit über 150 Jahren im deutschen Markt
- Finanzstark und solide Unternehmenskennzahlen
- Alle Stresstests bestanden
- Innovationsstark: Goldener Bulle für Vorsorge-Produkt des Jahres 2015

Starke BU Kompetenz

- Morgen & Morgen (M&M) Teilrating BU-Kompetenz (5 Sterne)
- Top-Akzeptanzquote: Höchstbewertung bei M&M (85,05%)
- Top-Leistungsquote: Höchstbewertung bei M&M (71,81%)
- Beschwerdequote im Zusammenhang mit der Berufsunfähigkeitsversicherung (Ombudsman und Unternehmen) im Jahr 2015: 0%

Starker Service

- Kompetente Vertriebsunterstützung vor Ort
- Persönlicher und qualifizierter Service in unserem Kompetenz-Team für Anliegen, Anträge und Risikovorfragen
- 4 Wege zur Leistung: Persönliche Antragsbearbeitung – Teleclaiming – Leistungs-Check durch unabhängigen Dienstleister – Außenregulierung vor Ort
- Elektronische Risikoprüfung – soffair / RiVa angebunden



